



**Wyniki badań ankietowych, przeprowadzonych  
w semestrze letnim  
roku akademickiego 2022/2023**

**dotyczące Oceny Jakości Kształcenia  
na Wydziale Nauk o Zdrowiu  
Uniwersytetu Opolskiego**



**WYDZIAŁ NAUK  
O ZDROWIU**  
UNIwersytet Opolski

Zestawienie średnich ocen nauczycieli akademickich dla Wydziałów Uniwersytetu Opolskiego  
w latach akademickich 2020/2021, 2021/2022 oraz w 2022/2023

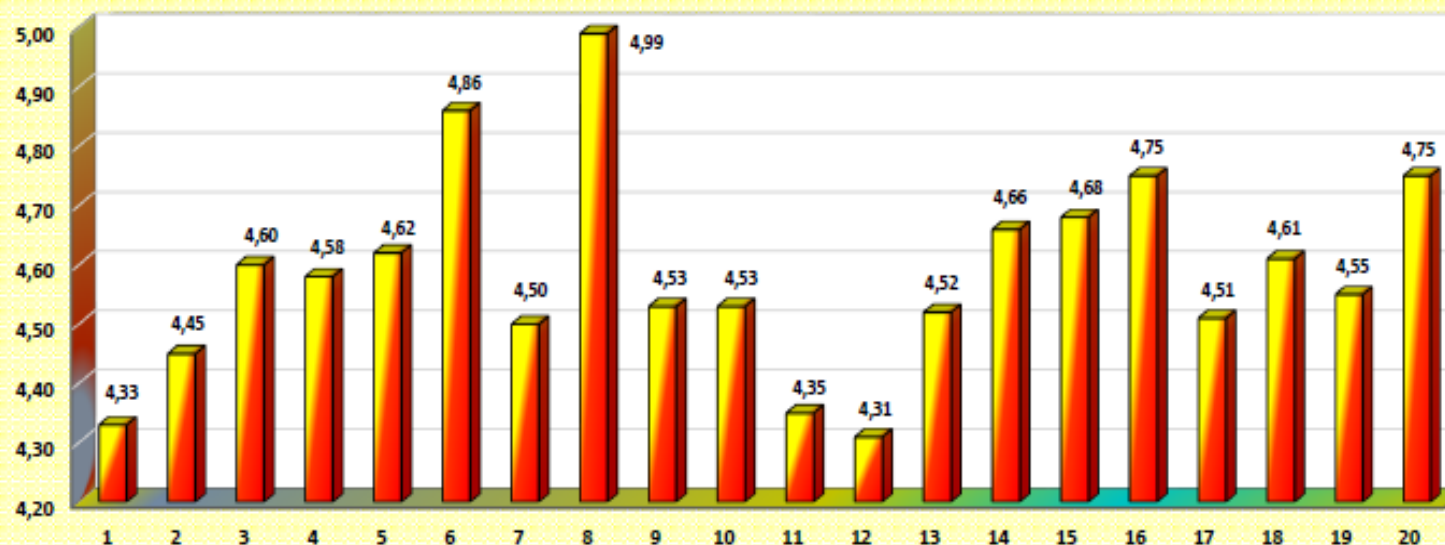


1. Wydział Chemiczny
2. Wydział Ekonomiczny
3. Wydział Filologiczny
4. Wydział Lekarski
5. Wydział Matematyki, Fizyki i Informatyki
6. Wydział Nauk o Polityce i Komunikacji Społecznej
7. Wydział Nauk o Zdrowiu

8. Wydział Nauk Społecznych
9. Wydział Prawa i Administracji
10. Wydział Przyrodniczo-Techniczny
11. Wydział Sztuki
12. Wydział Teologiczny
13. Jednostki ogólnouczelniane

- sem. zimowy 2020/2021
- sem. letni 2020/2021
- sem. zimowy 2021/2022
- sem. letni 2021/2022
- sem. zimowy 2022/2023
- sem. letni 2022/2023

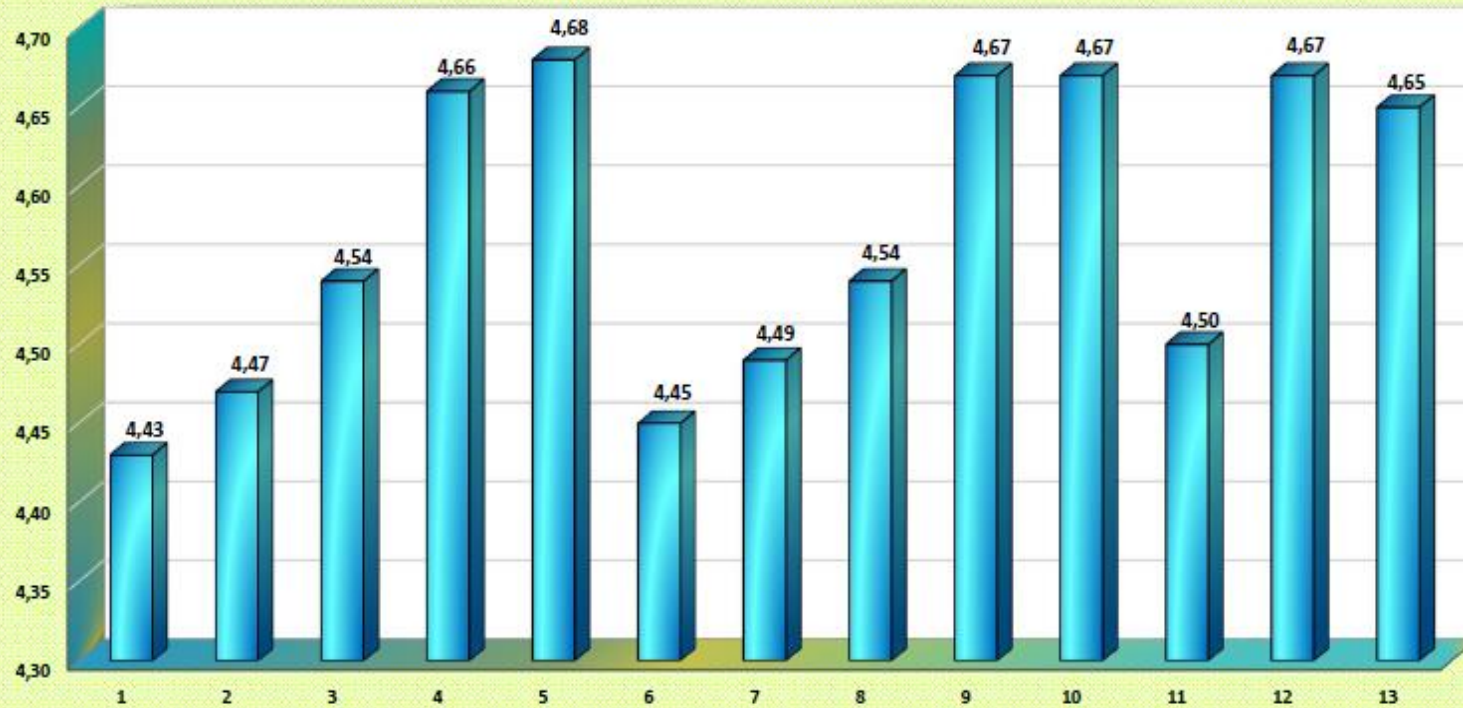
Zbiornicze zestawienie ogólnych średnich ocen nauczycieli akademickich wg Instytutów Uniwersytetu Opolskiego  
semestr letni 2022/2023



1. Instytut Chemii	4,33	11. Instytut Psychologii	4,35
2. Instytut Ekonomii i Finansów	4,45	12. Instytut Nauk o Polityce i Administracji	4,31
3. Instytut Geografii Społ-Ekonom i GP	4,60	13. Instytut Nauk o Zdrowiu	4,52
4. Instytut Językoznawstwa	4,58	14. Instytut Nauk Prawnych	4,66
5. Instytut Nauk o Literaturze	4,62	15. Instytut Biologii	4,68
6. Instytut Nauk Medycznych	4,86	16. Instytut Inżynierii Środ. i Biotechnologii	4,75
7. Instytut Fizyki	4,50	17. Instytut Sztuk Wizualnych	4,51
8. Instytut Informatyki	4,99	18. Instytut Nauk Teologicznych	4,61
9. Instytut Historii	4,53	19. Studium Języków Obcych	4,55
10. Instytut Nauk Pedagogicznych	4,53	20. Studium Wych. Fiz. i Sportu	4,75



Zbiorcze zestawienie ogólnych ocen średnich nauczycieli akademickich  
Wydziałów i Jednostek ogólnouczelnianych Uniwersytetu Opolskiego w roku akademickim 2022/2023

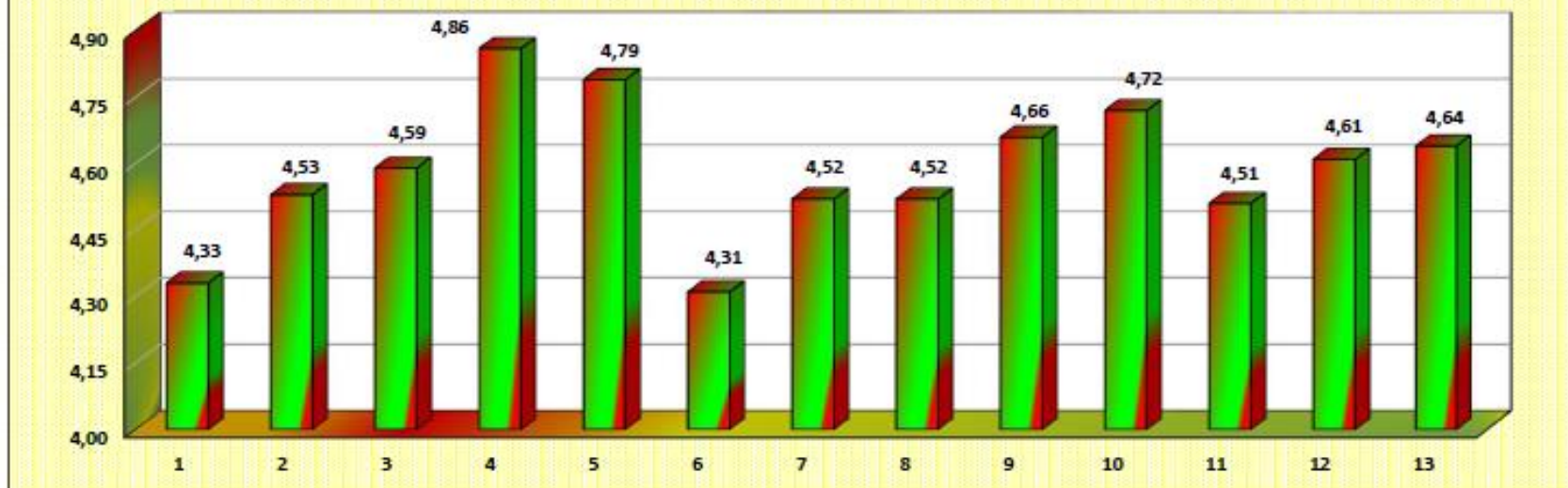


1. Wydział Chemii	4,43	8. Wydział nauk Społecznych	4,54
2. Wydział Ekonomiczny	4,47	9. Wydział Prawa i Administracji	4,67
3. Wydział Filologiczny	4,54	10. Wydział Przyrodniczo-Techniczny	4,67
4. Wydział Lekarski	4,66	11. Wydział Sztuki	4,50
5. Wydział Matematyki, Fizyki i Informatyki	4,68	12. Wydział Teologiczny	4,67
6. Wydział Nauk o Polityce i Komunikacji Społ.	4,45	13. Jednostki ogólnouczelniane	4,65
7. Wydział Nauk o Zdrowiu	4,49		





Ogólna średnia studenckiej oceny nauczycieli akademickich dla poszczególnych Wydziałów i Jednostek ogólnouczelnianych Uniwersytetu Opolskiego semestr letni 2022/2023



1. Wydział Chemiczny	4,33	8. Wydział Nauk Społecznych	4,52
2. Wydział Ekonomiczny	4,53	9. Wydział Prawa i Administracji	4,66
3. Wydział Filologiczny	4,59	10. Wydział Przyrodniczo-Techniczny	4,72
4. Wydział Lekarski	4,86	11. Wydział Sztuki	4,51
5. Wydział Mat-Fiz-Infor	4,79	12. Wydział Teologiczny	4,61
6. Wydział Nauk o Polityce i KS	4,31	13. Jednostki ogólnouczelniane	4,64
7. Wydział Nauk o Zdrowiu	4,52		



Statystyczna ocena realizacji zajęć dydaktycznych prowadzonych przez nauczycieli akademickich Uniwersytetu Opolskiego  
Semestr letni 2022/2023



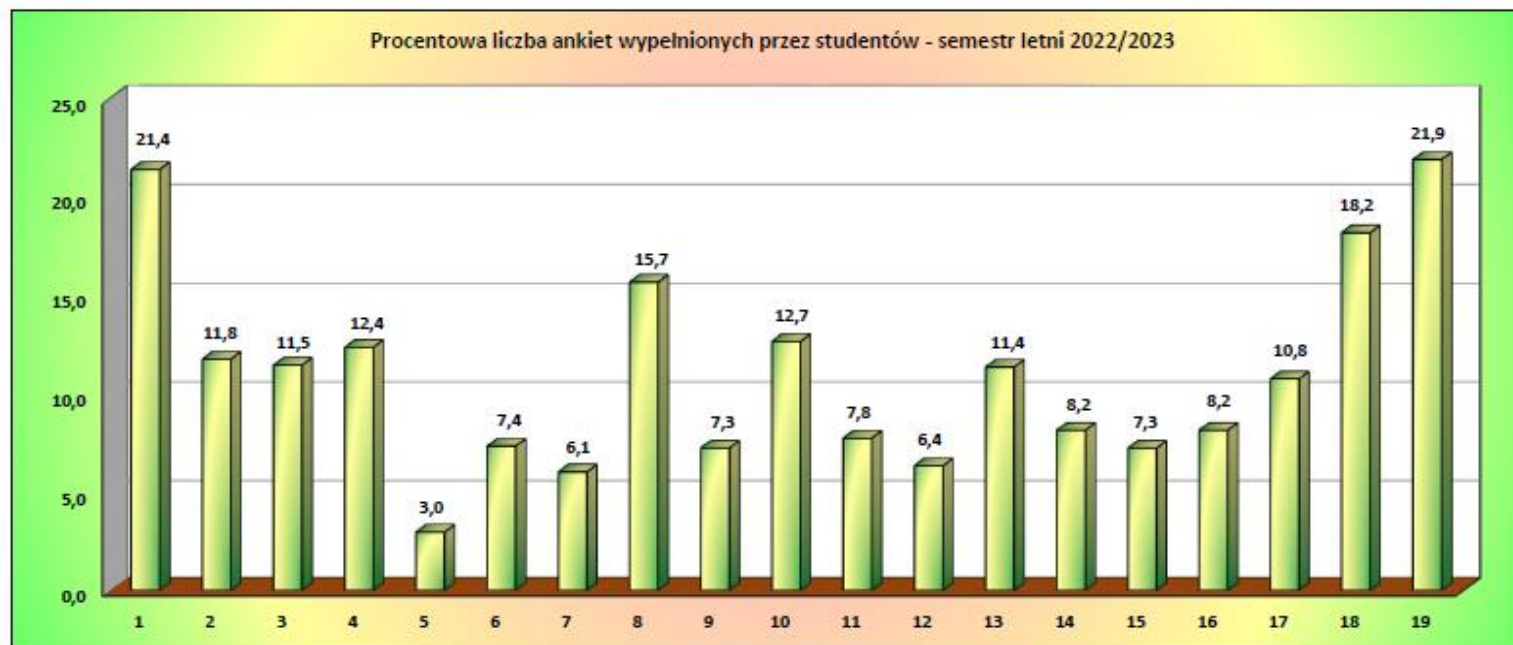
Lp.	Instytut/Wydział	Liczba studentów	Liczba ankiet	Liczba ocenionych nauczycieli akademickich*	Liczba ocenionych pracowników wszystkich**	Liczba ocenionych zajęć	Liczba komentarzy do zajęć
1.	Wydział Chemii	49/155 (31,6%)	395/1846 (21,4%)	31	47	93	106
2.	Instytut Ekonomii i Finansów	152/627 (24,2%)	845/7182 (11,8%)	38	66	246	224
3.	Instytut Geografii S-E i GP	10/47 (21,3%)	85/738 (11,5%)	11	14	44	8
4.	Wydział Filologiczny	275/1096 (25,1%)	1373/11039 (12,4%)	91	166	421	209
5.	Wydział Lekarski	155/780 (19,9%)	1362/45554 (3,0%)	17	248	135	410
6.	Instytut Fizyki	11/68 (16,2%)	48/648 (7,4%)	15	17	25	8
7.	Instytut Informatyki	22/147 (15,0%)	119/1963 (6,1%)	3	20	45	4
8.	Instytut Historii	32/128 (25,0%)	233/1481 (15,7%)	27	37	109	38
9.	Instytut Nauk Pedagogicznych	183/891 (20,5%)	794/10822 (7,3%)	42	78	299	219
10.	Instytut Psychologii	160/576 (27,8%)	760/5961 (12,7%)	20	37	124	239
11.	Wydział Nauk o Polityce i KS	94/523 (18,0%)	388/4980 (7,8%)	22	71	177	351
12.	Wydział Nauk o Zdrowiu	261/1247 (20,9%)	1614/25066 (6,4%)	43	153	351	231
13.	Wydział Prawa i Administracji	225/880 (25,6%)	1084/9524 (11,4%)	38	74	279	236
14.	Instytut Biologii	12/45 (26,7%)	92/1116 (8,2%)	17	16	43	22
15.	Instytut Inżynierii Środow. i Biotech.	85/381 (22,3%)	548/7509 (7,3%)	20	78	219	84
16.	Wydział Sztuki	37/149 (24,8%)	189/2304 (8,2%)	18	24	35	55
17.	Wydział Teologiczny	24/140 (17,1%)	159/1476 (10,8%)	18	32	81	18
18.	Studium Języków Obcych	367/1645 (22,3%)	426/2344 (18,2%)	21	24	27	98
19.	Studium Wych. Fizycznego i Sportu	404/1803 (22,4%)	415/1891 (21,9%)	8	10	25	81

\*liczba ocenionych nauczycieli akademickich, którzy prowadzili zajęcia dydaktyczne w macierzystych instytutach (udział studentów powyżej 10%).

\*\*liczba ocenionych nauczycieli akademickich oraz pracowników nieetatowych (ocena powyżej i poniżej 10%); nie są policzone osoby, które nie zostały ocenione.

Opole, 2024-01-11

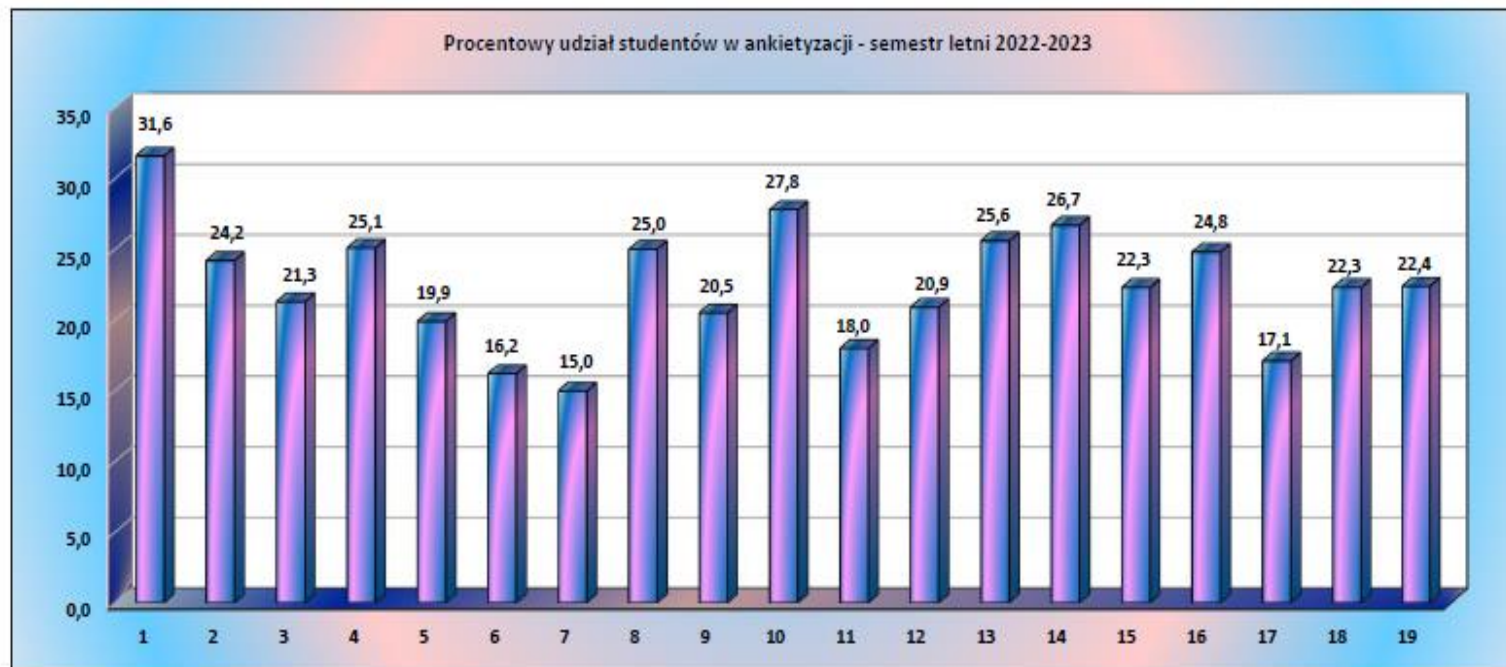
Procentowa liczba ankiet wypełnionych przez studentów - semestr letni 2022/2023



1. Wydział Chemii	21,4	11. Wydział Nauk o Pol i Adm	7,8
2. Instytut Ekonomii i Finansów	11,8	12. Wydział Nauk o Zdrowiu	6,4
3. Inst Geografii S-E i GP	11,5	13. Wydział Prawa i Adm	11,4
4. Wydział Filologiczny	12,4	14. Instytut Biologii	8,2
5. Wydział Lekarski	3,0	15. Inst Inż Środow i Biotech	7,3
6. Instytut Fizyki	7,4	16. Wydział Sztuki	8,2
7. Instytut Informatyki	6,1	17. Wydział Teologiczny	10,8
8. Instytut Historii	15,7	18. Studium Języków Obcych	18,2
9. Instytut Nauk Pedagog.	7,3	19. Studium Wych Fiz i Sportu	21,9
10. Instytut Psychologii	12,7		



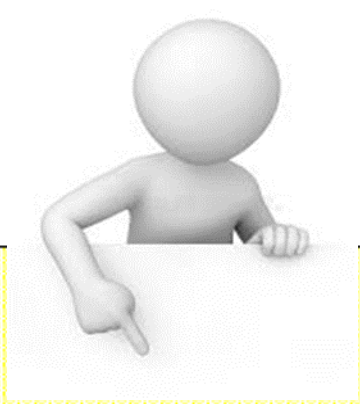




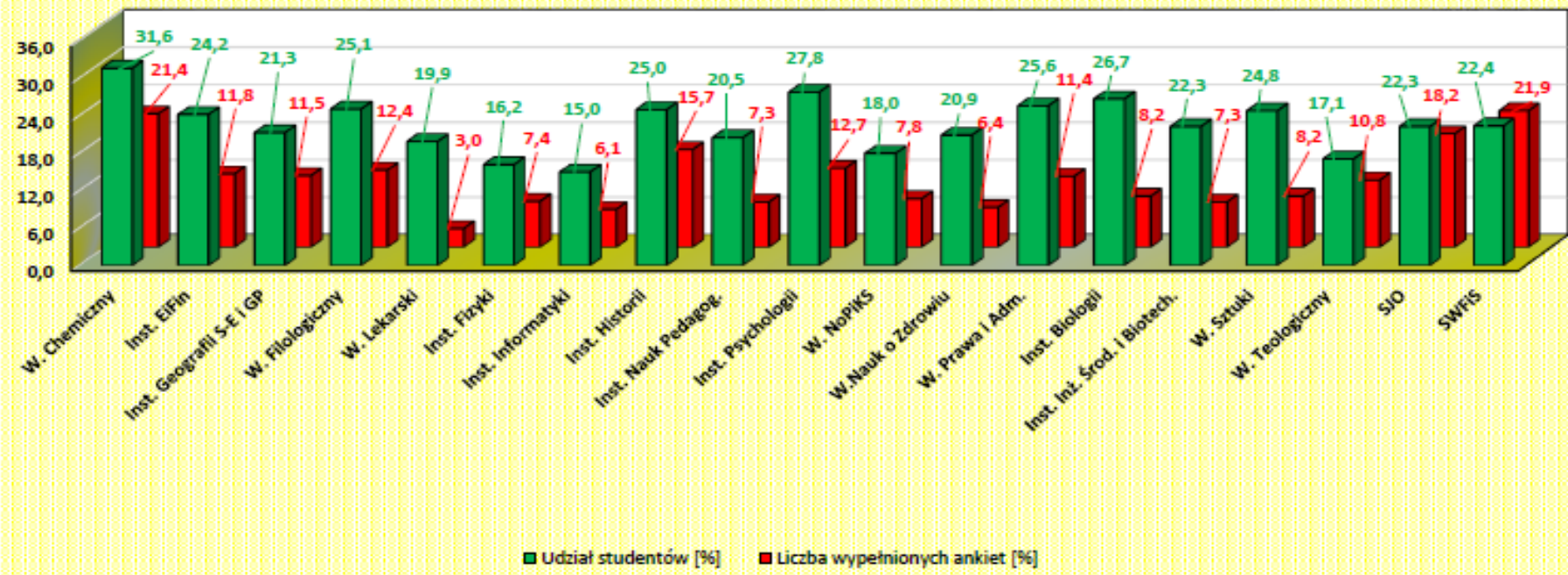
1. Wydział Chemii	31,6	11. Wydział Nauk o Polityce i KS	18,0
2. Inst. Ekonomii i Finansów	24,2	12. Wydział Nauk o Zdrowiu	20,9
3. Inst. Geografii S-E i GP	21,3	13. Wydział Prawa i Adm.	25,6
4. Wydział Filologiczny	25,1	14. Instytut Biologii	26,7
5. Wydział Lekarski	19,9	15. Instytut Inż Środow i Biotech.	22,3
6. Instytut Fizyki	16,2	16. Wydział Sztuki	24,8
7. Instytut Informatyki	15,0	17. Wydział Teologiczny	17,1
8. Instytut Historii	25,0	18. Studium Języków Obcych	22,3
9. Instytut Nauk Pedagog.	20,5	19. Studium Wych. Fiz. i Sportu	22,4
10. Instytut Psychologii	27,8		

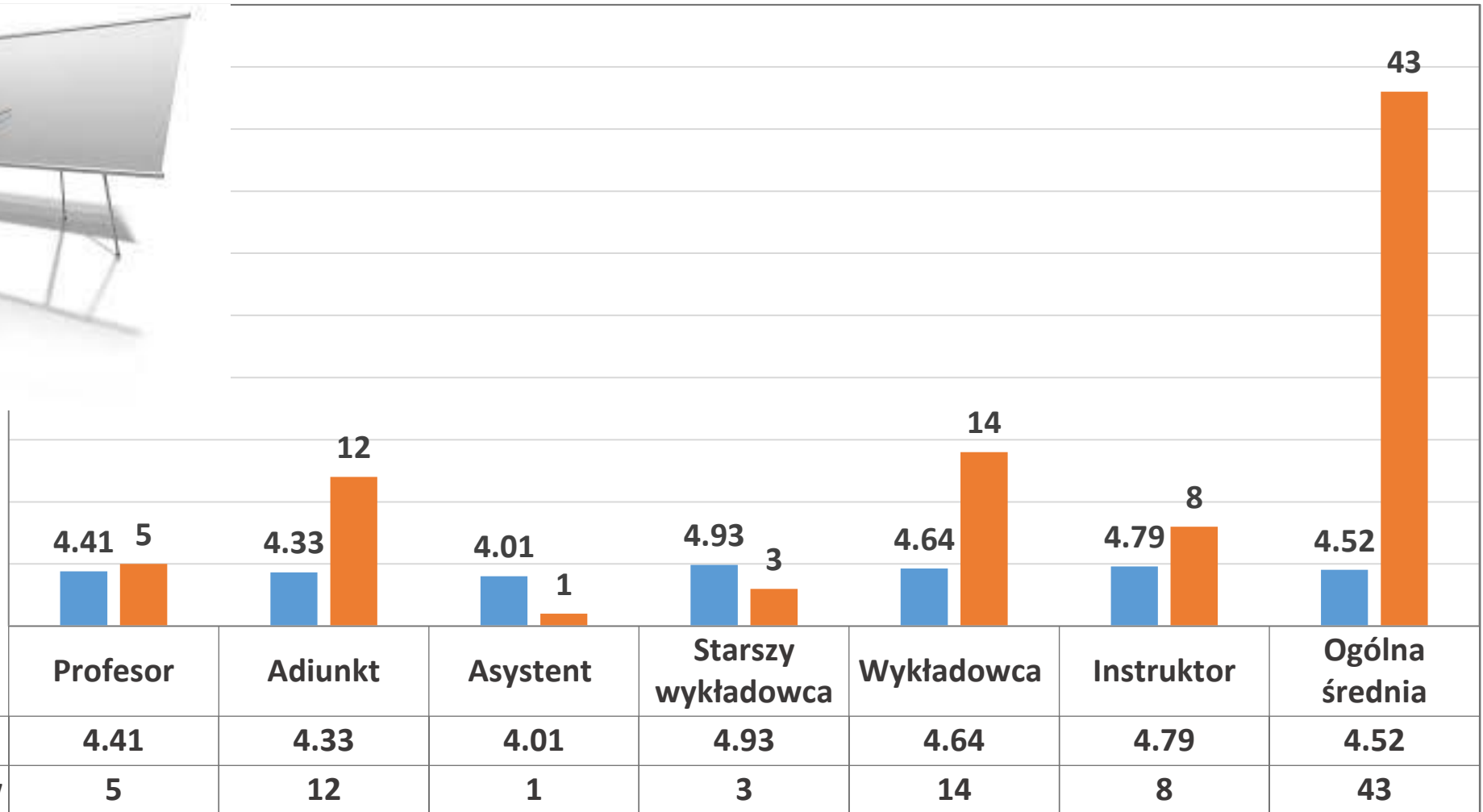







Udział studentów [%] oraz liczba wypełnionych ankiet [%]  
semestr letni 2022/2023







**WYDZIAŁ NAUK  
O ZDROWIU  
UNIwersYTET OPOLSKI**



**Wypełnij  
ankietę  
i wpłynij na jakość  
zajęć  
dydaktycznych**



**WYDZIAŁ NAUK  
O ZDROWIU**  
UNIWERSYTET OPOLSKI



Sporządziła: Elżbieta Szlenk-Czyczerska