



WYDZIAŁ NAUK
O ZDROWIU

UC UNIWERSYTET
OPOLSKI

Kiedy składać dokumenty?

- **23 lipca 2022 r. (sobota)**
w godz. 9:00-12:00
- **25-29 lipca 2022 r. (poniedziałek-piątek)**
w godz. 9:00-15.00





WYDZIAŁ NAUK
O ZDROWIU

UC UNIWERSYTET
OPOLSKI

Gdzie składać dokumenty?

Komisja Rekrutacyjna WNoZ będzie przyjmowała dokumenty w **pok. 038**

**Wydział Nauk o Zdrowiu UO
ul. Katowicka 68, 45-060 Opole**





Jakie dokumenty złożyć? (Cz. 1)

1) **Podpisane** przez kandydata
“Podanie o przyjęcie na studia” - do
pobrania z portalu rejestracyjnego IRK
(zakładka: “Zgłoszenia rekrutacyjne -
Dokumenty i dalsze kroki”)





Jakie dokumenty złożyć? (Cz. 2)

2) **Podpisane** przez kandydata

“Oświadczenie o doręczaniu pism w formie elektronicznej” - do pobrania z portalu rejestracyjnego IRK (zakładka: “Zgłoszenia rekrutacyjne - Dokumenty i dalsze kroki”)





WYDZIAŁ NAUK
O ZDROWIU

UC UNIWERSYTET
OPOLSKI

Jakie dokumenty złożyć? (Cz. 3)

3) KSEROKOPIA świadectwa maturalnego (dojrzałości) - kandydaci na studia I stopnia

3) KSEROKOPIA dyplomu (studiów I stopnia, licencjackich) - kandydaci na studia II stopnia

Prosimy nie składać odpisu dokumentów, tylko kserokopię!

Pamiętaj o przyniesieniu do wglądu oryginałów dokumentów!





WYDZIAŁ NAUK
O ZDROWIU

UC UNIWERSYTET
OPOLSKI

W czym złożyć dokumenty?

Dokumenty należy składać w **białych kartonowych wiązanych teczках**, na których należy czytelnie napisać: kierunek studiów, imię i nazwisko oraz dokładny adres (z numerem kodu pocztowego).





WYDZIAŁ NAUK
O ZDROWIU

UC UNIWERSYTET
OPOLSKI

Jak złożyć/dostarczyć dokumenty?

Komplet dokumentów należy dostarczać **osobiście** **lub przez osobę upoważnioną** na adres Wydziału Nauk o Zdrowiu: ul. Katowicka 68, 45-060 Opole

lub drogą pocztową/kurierem na adres kancelarii głównej: Uniwersytet Opolski, pl. Kopernika 11a, 45-040 Opole, z dopiskiem: "Rekrutacja – podać nazwę kierunku studiów"





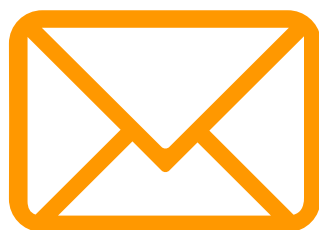
WYDZIAŁ NAUK
O ZDROWIU



UNIWERSYTET
OPOLSKI

UWAGA !!!

W przypadku wysyłki dokumentów pocztą lub kurierem za dostarczenie uważa się **DATE DOSTARCZENIA**, a nie datę wysłania dokumentów! (na przesłanej kserokopii świadectwa/dyplomu należy złożyć: oświadczenie kandydata o zgodności kserokopii z oryginałem)





WYDZIAŁ NAUK
O ZDROWIU

UC UNIWERSYTET
OPOLSKI

Kto powinien złożyć dokumenty?

Każdy zainteresowany kierunkiem
kandydat z listy **ZAKWALIFIKOWANYCH**
oraz z **LISTY REZERWOWEJ**

Niezłożenie dokumentów w wyznaczonych
terminach będzie traktowane jako rezygnacja
z podjęcia studiów na Wydziale Nauk o Zdrowiu



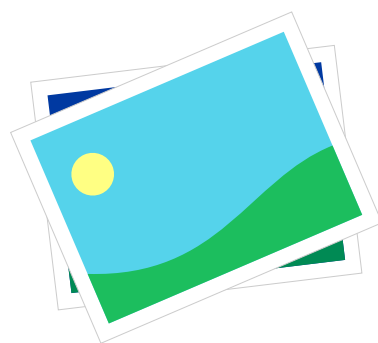


WYDZIAŁ NAUK
O ZDROWIU

UC UNIWERSYTET
OPOLSKI

WAŻNE !!!

Pamiętaj aby w systemie rekrutacyjnym IRK było **wgrane zdjęcie, gdyż jest ono niezbędne do poprawnego wydrukowania **podania na studia**, a następnie wydania **legitymacji studenckiej****



www.wnoz.uni.opole.pl/rekrutacja-2022-2023