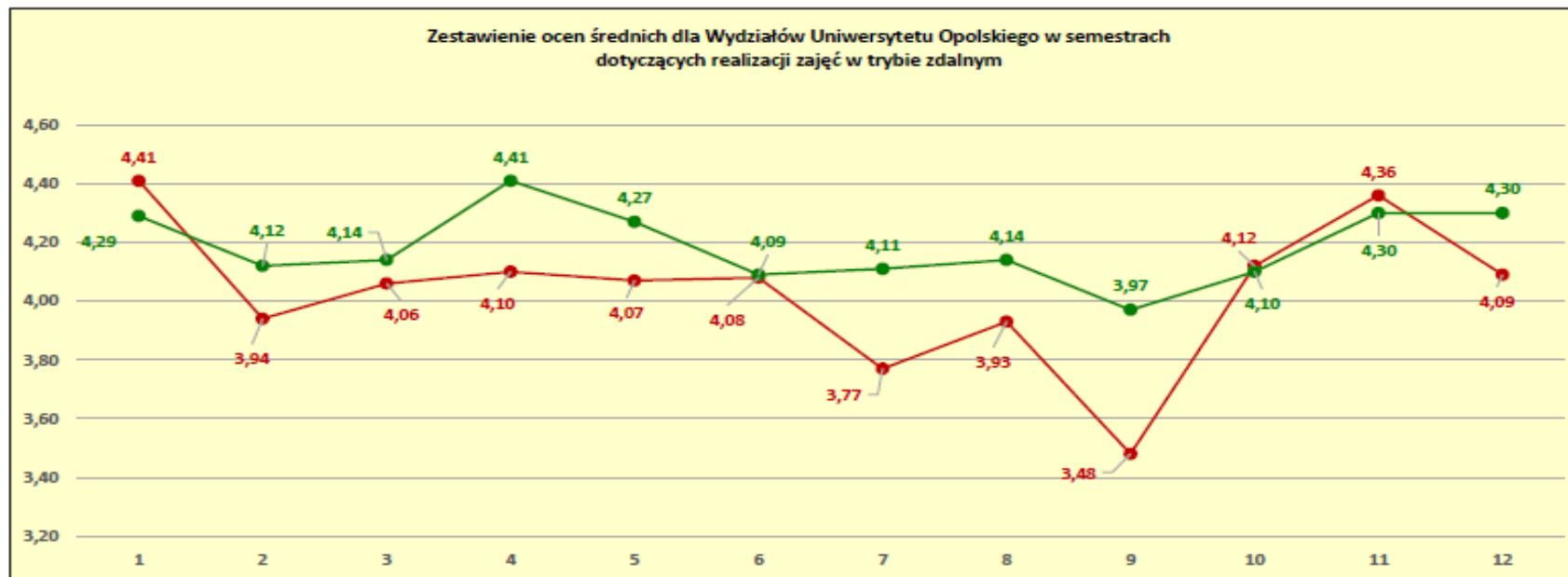




**WYDZIAŁ NAUK
O ZDROWIU
UNIWERSYTET OPOLSKI**

**Wyniki badań ankietowych,
przeprowadzonych w semestrze zimowym,
roku akademickiego 2020/2021**

**dotyczących oceny jakości kształcenia
na Wydziale Nauk o Zdrowiu Uniwersytetu Opolskiego**

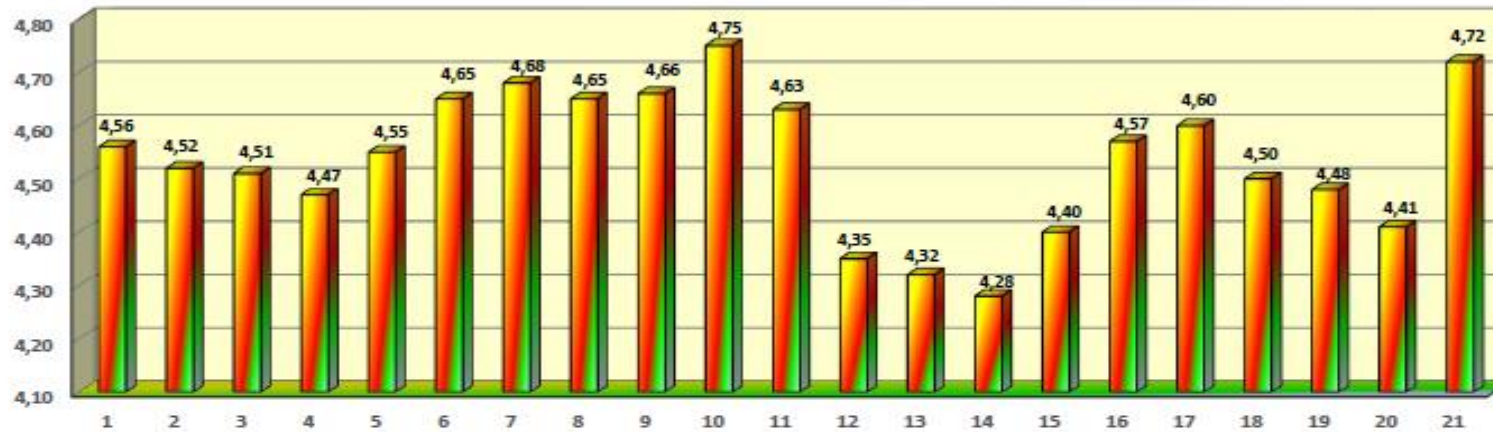


1. Wydział Chemiczny
2. Wydział Ekonomiczny
3. Wydział Filologiczny
4. Wydział Lekarski
5. Wydział Matematyki, Fizyki i Informatyki
6. Wydział Nauk o Polityce i Komunikacji Społ

7. Wydział Nauk o Zdrowiu
8. Wydział Nauk Społecznych
9. Wydział Prawa i Administracji
10. Wydział Przyrodniczo-Techniczny
11. Wydział Sztuki
12. Wydział Teologiczny

sem letni 2019/2020
sem zimowy 2020/2021

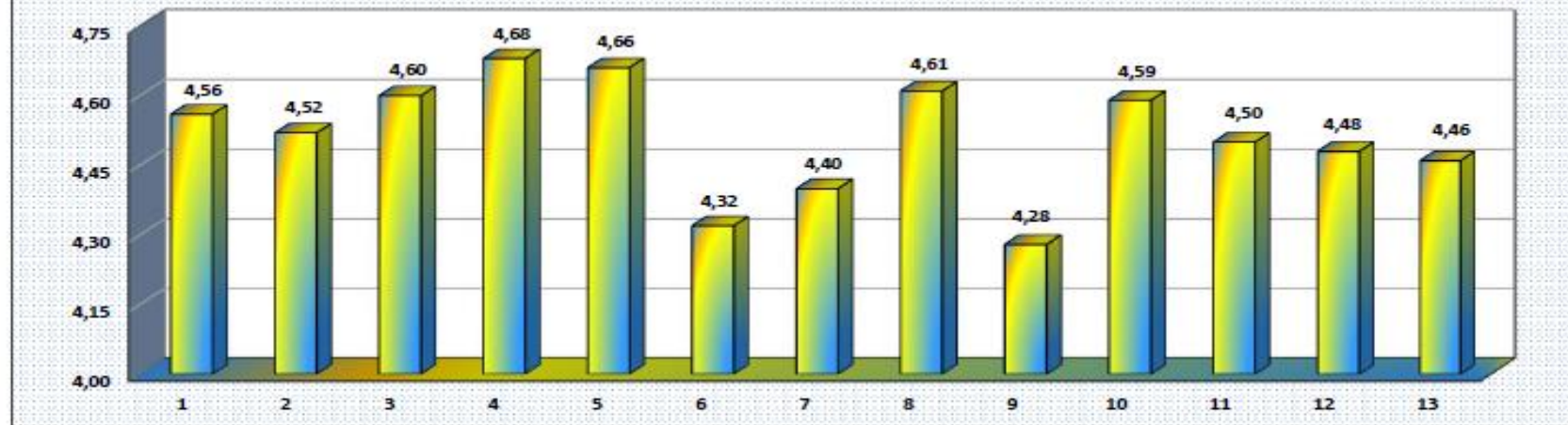
Zbiornicze zestawienie ogólnych ocen średnich nauczycieli akademickich dla Instytutów i Jednostek ogólnouczelnianych Uniwersytetu Opolskiego semestr zimowy 2020/2021



1. Instytut Chemii
2. Instytut Ekonomii i Finansów
3. Instytut Nauk o Zarządz. i Jakości
4. Instytut Geografii Społ-Ekonom i GP
5. Instytut Językoznawstwa
6. Instytut Nauk o Literaturze
7. Instytut Nauk Medycznych
8. Instytut Fizyki
9. Instytut Informatyki
10. Instytut Historii
11. Instytut Nauk Pedagogicznych

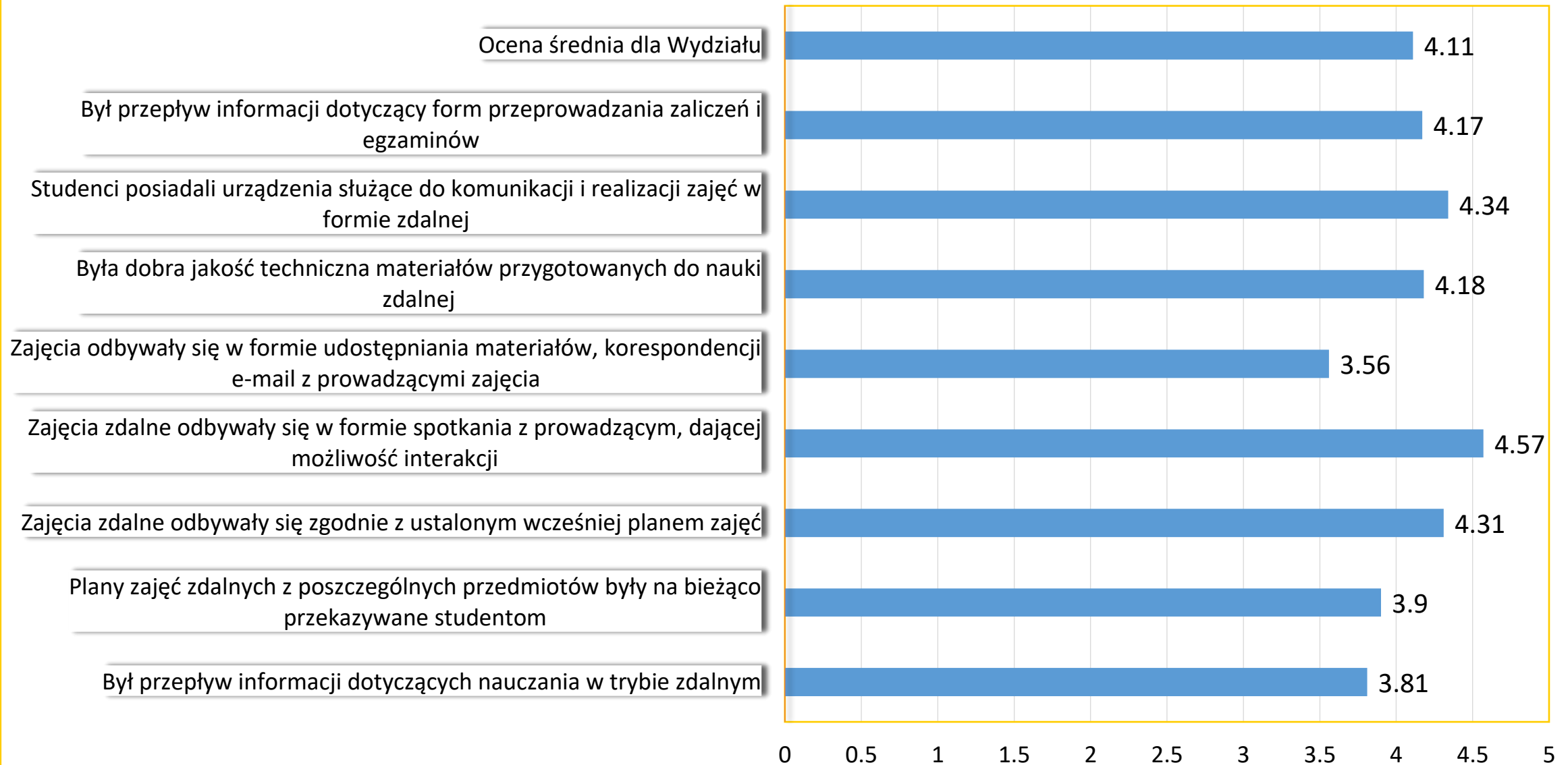
12. Instytut Psychologii
13. Instytut Nauk o Polityce i Admin.
14. Instytut Nauk Prawnych
15. Instytut Nauk o Zdrowiu
16. Instytut Biologii
17. Instytut Inżynierii Środ. i Biotechnol.
18. Instytut Sztuk Wizualnych
19. Instytut Nauk Teologicznych
20. Studium Języków Obcych
21. Studium Wych. Fiz. i Sportu

Ogólna średnia studenckiej oceny nauczycieli akademickich dla poszczególnych
Wydziałów i Jednostek ogólnouczelnianych Uniwersytetu Opolskiego
semestr zimowy 2020/2021

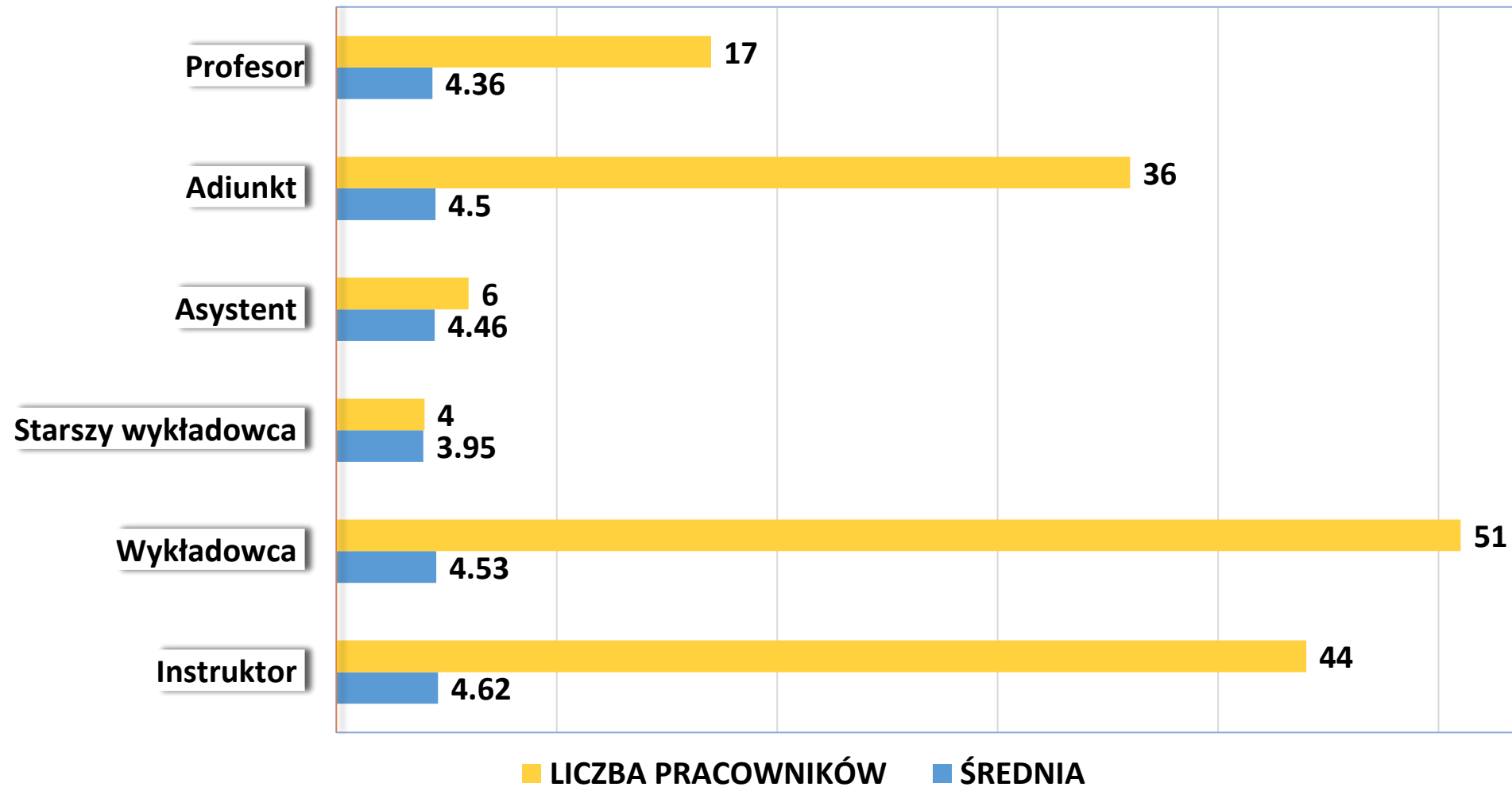


- | | |
|--|-------------------------------------|
| 1. Wydział Chemiczny | 8. Wydział Nauk Społecznych |
| 2. Wydział Ekonomiczny | 9. Wydział Prawa i Administracji |
| 3. Wydział Filologiczny | 10. Wydział Przyrodniczo-Techniczny |
| 4. Wydział Lekarski | 11. Wydział Sztuki |
| 5. Wydział Matematyki, Fizyki i Informatyki | 12. Wydział Teologiczny |
| 6. Wydział Nauk o Polityce i Komunikacji Społ. | 13. Jednostki ogólnouczelniane |
| 7. Wydział Nauk o Zdrowiu | |

Analiza wyników badań ankietowych dotyczących realizacji zajęć dydaktycznych w trybie zdalnym dla Wydziału Nauk o Zdrowiu Uniwersytetu Opolskiego, **semestr zimowy 2020/2021**



Oceny nauczycieli akademickich – wg ankiet za semestr zimowy 2020/2021



Ogólna średnia studenckiej oceny nauczycieli akademickich dla Wydziału Nauk o Zdrowiu
Liczba pracowników – 158 Średnia – 4.40

Analiza wyników studenckiej oceny pracowników, opinia jakościowa

• POZYTYWNE OPINIE

- Prowadzący zawsze punktualny i przygotowany do zajęć. Bardzo miło i rzetelnie prowadzone zajęcia.
- Rewelacyjne podejście do studenta, treściwe wykłady, prowadzone z pasją. Prowadząca zajęcia zawsze odpowiada na każde pytanie, jest z nią wspaniały kontakt. Jest bardzo uprzejma, pomocna. Posiada ogromną wiedzę. Takie podejście bardzo zachęca do nauki, rozwoju oraz pomocy innym.
- Ciekawe zajęcia, dużo przekazanej wiedzy na temat zagadnień w ramach przedmiotu. Zajęcia ciekawe, w miłej atmosferze. Dobrze spędzony czas zaowocował dobrymi wynikami na zajęciach praktycznych w szpitalu.
- Świetne zajęcia. Wspaniały sposób przekazywania wiedzy. Duży zasób wiedzy prowadzącej zajęcia. Zachęca do myślenia i samodoskonalenia. Wspaniały przykład osoby nadającej się do nauczania.
- Świetne podejście prowadzącej zajęcia zarówno do studenta jak i do prezentowanych zagadnień i ich omówienia. Jest to osoba prostudencka.



Analiza wyników studenckiej oceny pracowników, opinia jakościowa

- **NEGATYWNE OPINIE**
- Prowadząca jest mało cierpliwa, obwinia studentów o rzeczy na które nie mają wpływu (np. jakaś funkcja, która nie działa na platformie Teams).
- Tylko bardzo nieliczne zajęcia były prowadzone zgodnie z terminarzem i punktualnie.
- Prowadząca podczas dyskusji nie szanuje odmiennego zdania. Narzuca swój tok myślenia i swoje racje.
- Prowadząca zajęcia ma bardzo słabe połączenie internetowe, wobec czego: większej części wykładu po prostu nie słychać, ciągle przerywanie wideorozmowy, zacinanie prezentacji - na dłuższą "metę" jest to po prostu męczące.





**WYDZIAŁ NAUK
O ZDROWIU
UNIwersYTET OPOLSKI**



Dziękuję za uwagę